


leicht entwässern.

Руководство по монтажу

SitaCompact

SitaMini

Содержание

1. Общие указания		3
2. SitaCompact		6
2.1 SitaCompact с соединительным фартуком		6
2.2 SitaCompact с фланцем		7
2.3 Балконная насадка SitaCompact		9
2.4 Балконная насадка SitaCompact для линейного водоотвода		9
3. SitaMini		10



1 Общие указания

При монтаже водоотводящих устройств и комплектующих на плоских кровлях зданий необходимо учитывать и руководствоваться следующей нормативной документацией: DIN EN 12056-3, DIN 1986-100, DIN 1986-3, DIN 18531, DIN 18195, DIN 18234, предписания для конструкций плоских кровель, а также местные строительные нормы и правила, характерные для региона строительства.

Некоторые важные пункты этих нормативных документов:

- o Кровельные воронки устанавливаются в низших точках кровли.
- o Отверстия до 300мм в несущей конструкции кровли из трапециевидного профильного листа необходимо усиливать усилительной пластиной.
- o Корпус кровельной воронки должен быть механически закреплён с несущей конструкцией кровли.
- o Вид крепежа к несущим конструкциям здания определяется заказчиком.
- o Исключить наклон надставного элемента возможным относительным движением кровли (например с помощью приклейки или механическим креплением надставного элемента).
- o Из-за различных линейных расширений, нагрузок от опалубки и выпадения конденсата, продукцию нельзя забетонировать напрямую. Перед бетонированием, продукция обязательно должна быть полностью защищены эластичным покрытием, например изоляционной плитой Sita.
- o Прижимные фланцы кровельных воронок и надставных элементов устанавливать на уровне гидроизоляционного покрытия..
- o К кровельным воронкам должен быть обеспечен свободный доступ для профилактических работ и контроля.
- o К кровельным воронкам и присоединённым к ним трубопроводам следует при необходимости применять надлежащие меры по защите от конденсата. В случае с SitaFireguard непосредственно под противопожарным манжетом применять теплоизоляцию из синтетического каучука, L= мин. 350 мм.
- o Для кровельных воронок минимум два раза в год проводить профилактические работы. При этом установить недостающие части и проверить все соединения, в том числе фланцевые соединения.
- o В случае с соединительными фартуками из битума с разделительной плёнкой, плёнку отжечь пламенем.

При использовании воронок с прижимным фланцем необходимо принять во внимание и соблюдать пункты приведенные ниже:

- o Соблюдать инструкции производителей по применению гидроизоляционных материалов.
- o При использовании битумных гидроизоляционных материалов, резиновые уплотнительные манжеты не применять.
- o При использовании битумных гидроизоляционных материалов, смазать жёсткий

- фланец кровельной воронки битумным праймером.
- o Приварить к жесткому фланцу корпуса воронки битумный гидроизоляционный материал.
- o Не допускается наличие швов на гидроизоляции в области зажима фланцем.
- o Не допускается использование фланцевых воронок на изоляционном материале покрытом геотекстилем.

Винтовые фланцевые соединения в процессе монтажа, затягивать крест-накрест минимум три раза с промежутками > 24 часов с помощью ключа с контролем крутящего момента.

Таблица 1: Моменты затяжки фланцев (Нм)

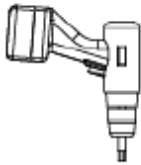
Продукция	Битумная гидроизоляция с подложкой из стекловолокна	Битумная гидроизоляция с другой подложкой	Полимерная и эластомерная гидроизоляция	Ключ
SitaMulti	15	20	30	ш.з.19 мм
SitaTurbo	15	20	30	ш.з 19 мм
SitaRondo	15	20	30	ш.з 19 мм
SitaAttika Kaskade	15	20	30	ш.з 19 мм
SitaSpy	15	20	25	Шестигранник (внутренний) 5 мм
SitaDSS Ravana	9	9	9	ш.з 13 мм
SitaTrendy с фланцем	9	9	9	бит Т 25
SitaSani 63 / 90 / 165	9	9	9	бит Т 25
SitaDSS Sani 160	9	9	9	бит Т 25
SitaFireguard Корпус ПЭ	3	3	3	ш.з 8 мм
SitaFireguard Надставной элемент с фланцем	9	9	9	бит Т 25
SitaCompact	8	8	8	ш.з. 10 мм



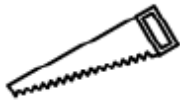
Внимание



Измерение



использовать шуруповёрт



пилить/резать



Смазочный материал



Полиуретановая пена, например Terokal 395



защитить от влаги



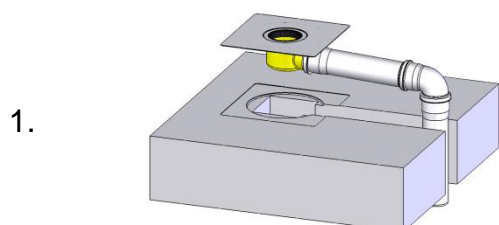
очистить



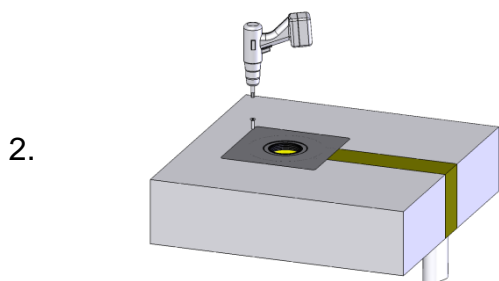
Вес

2 SitaCompact

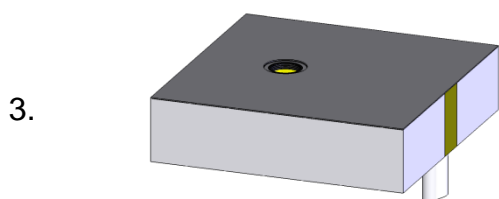
2.1 SitaCompact с соединительным фартуком



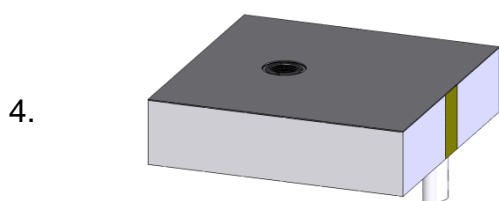
Установить балконную воронку в предварительно выполненное установочное отверстие в конструкции балкона или террасы.



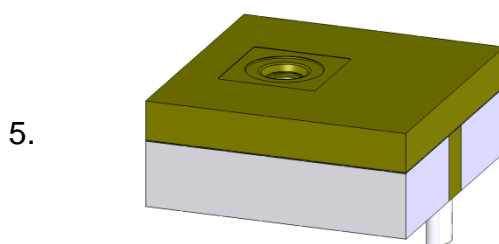
Механически зафиксировать балконную воронку в несущей конструкции. Выполнить мероприятия по защите от образования конденсата на несущей конструкции и балконной воронки, а также на водоотводной трубе.



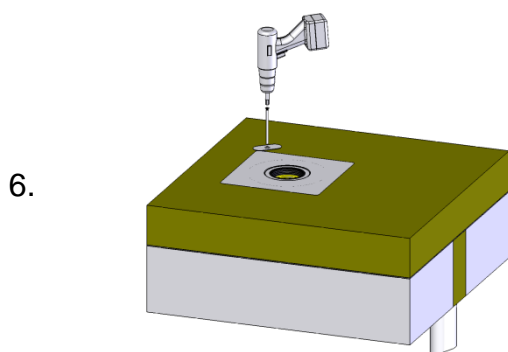
Приклеить или приварить пароизоляционный слой к фланцу соединительного манжета балконной воронки.



Установить в корпус кровельной воронки резиновое уплотнительное кольцо от обратного подпора.

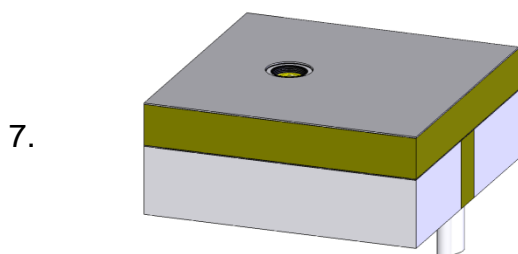


Уложить теплоизоляционный слой и вырезать в нём контур надставного элемента.

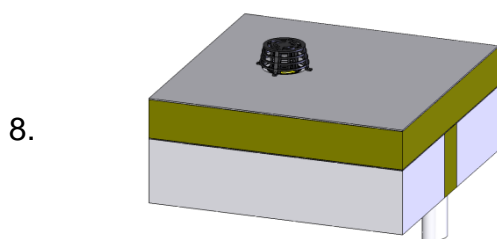


Выбрать длину надставного элемента так, чтобы водоотводящее сечение у балконной (кровельной) воронки оставалось свободным.

Нанести смазочное средство на внутреннюю сторону резинового уплотнительного кольца и на нижнюю часть надставного элемента. Вставить надставной элемент в уплотнительное кольцо и механически зафиксировать к несущей конструкции.

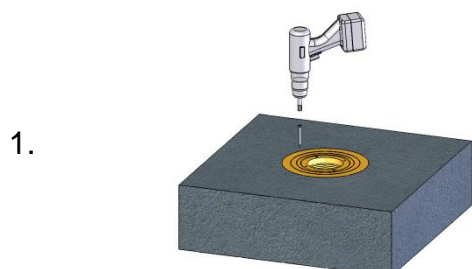


Приклеить или приварить гидроизоляционный материал к фланцу или к соединительному манжете надставного элемента.

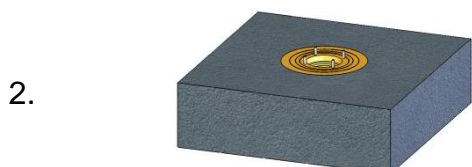


Вставить листоуловитель сверху в надставной элемент и защёлкнуть его в фиксирующем кольце.

2.2 Балконная воронка SitaCompact с фланцем

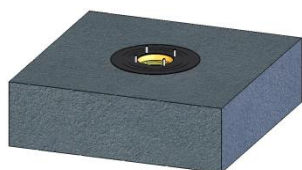


Вставить балконную воронку SitaCompact с фланцем в подготовленное отверстие в несущей конструкции и прикрутить её через полиуретановый фланец.



Вкрутить прилагаемые шпильки с резьбой в корпус кровельной воронки.

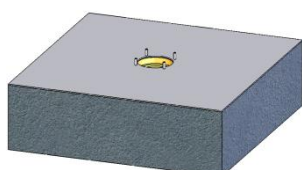
3.



Уложить большое уплотнительное кольцо через шпильки на корпус кровельной воронки.

При использовании битумного гидроизоляционного материала, битумный материал приваривается прямо к корпусу кровельной воронки.

4.

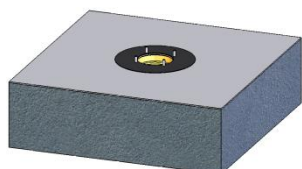


Уложить гидроизоляционный материал на корпус кровельной воронки.

Используйте в качестве шаблона для отметки мест отверстий под шпильки малый уплотнительный манжет.

Пробить отмеченные отверстия ($\varnothing 6$ мм) под шпильки, а также вырезать отверстие у приёмной чаши воронки и уложить через шпильки на большое уплотнительное кольцо. Не допускается в области фланца наличие швов гидроизоляции.

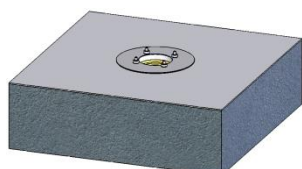
5.



Уложить малое уплотнительное кольцо через шпильки резьбой на гидроизоляцию.

При применении битумных гидроизоляционных материалов уплотнительное кольцо не используется. Перед установкой съёмного фланца нагреть гидроизоляцию.

6.

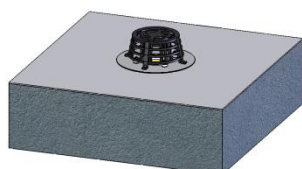


Установить съёмный фланец через шпильки на малое уплотнительное кольцо.

Надеть гравёрные шайбы и шестигранные гайки на шпильки и крепко затянуть их крест-накрест с макс. крутящим моментом 8 Нм.

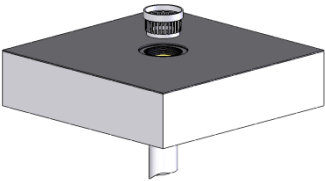
В соответствии с DIN 18195 фланцевую конструкцию не менее трёх раз проконтролировать и дотянуть с интервалом > 24 часов.

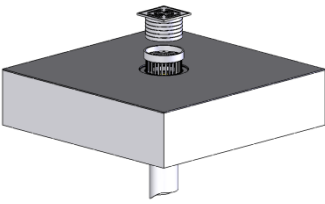
7.

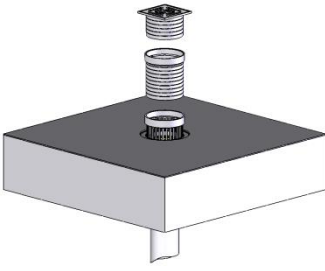


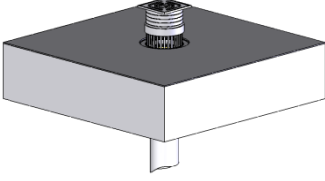
Установить листоуловитель в съёмный фланец.

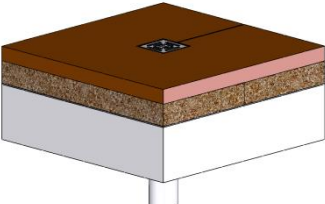
2.3 Балконная насадка SitaCompact

1. 

Установить впускное сито балконной насадки в балконную воронку SitaCompact или в надставной элемент балконной воронки.
2. 


Определиться с высотой террасного покрытия. При высоте менее 105 мм, корпус террасной насадки должен быть укорочен.
3. 

При высоте более 105 мм, можно дополнительно установить элемент для выравнивания высоты между впускным ситом и корпусом балконной насадки.
4. 

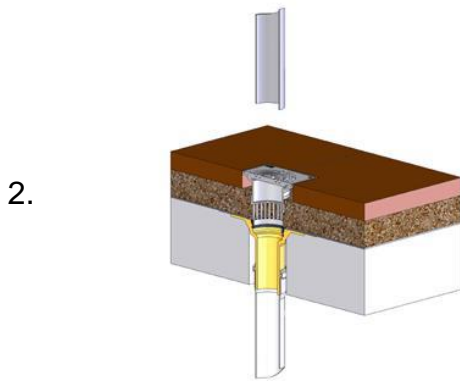
Вставить корпус балконной насадки в впускное сито.
5. 

Теперь можно уложить террасное покрытие на поверхность балкона (террасы).

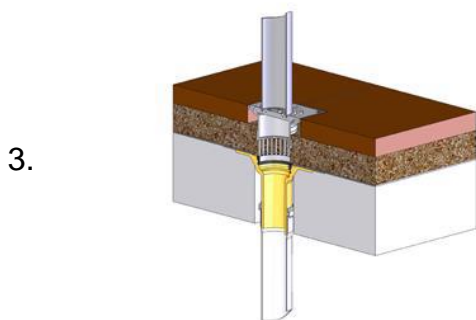
2.4 Балконная насадка SitaCompact для линейного водоотвода

1. 

Вставить балконную насадку SitaCompact для линейного водоотвода в корпус воронки SitaCompact. Высоту балконной насадки подогнать к высоте плитки

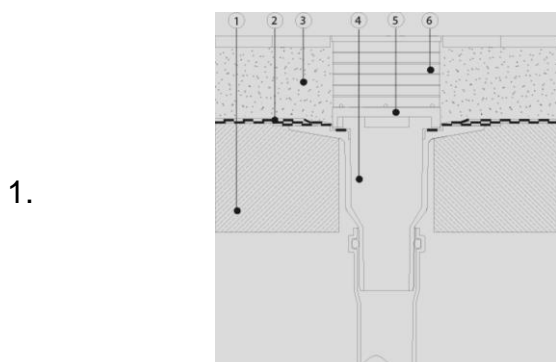


Теперь можно вставить вертикальную трубу от вышележащего балкона в концевую решетку балконной насадки SitaCompact.



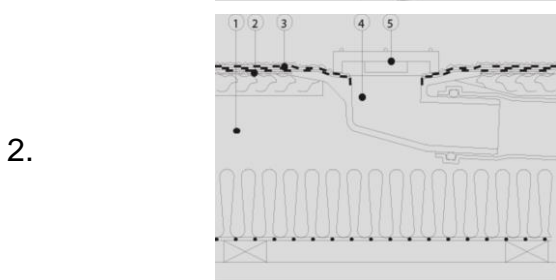
Концевая решетка позволяет установить вертикальные трубы DN 50 и DN 70.

3 SitaMini



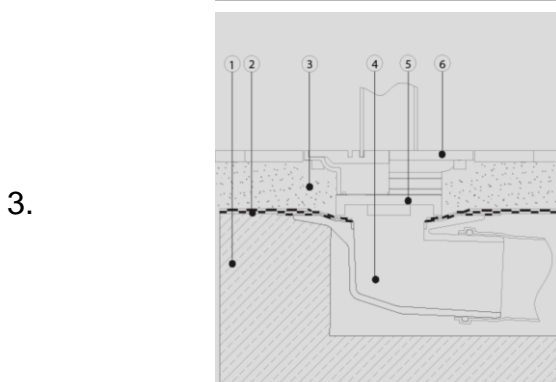
SitaMini вертикальная с балконной насадкой

1. Несущая конструкция
2. Гидроизоляция
3. Покрытие террасы
4. SitaMini
5. Круглая решетка SitaMini
6. Балконная насадка SitaMini



SitaMini угловая с круглой решеткой

1. Несущая конструкция
2. Разделительное покрытие
3. Гидроизоляция
4. SitaMini угловая
5. Круглая решетка SitaMini



SitaMini угловая с балконной насадкой для линейного водоотвода

1. Несущая конструкция
2. Гидроизоляция
3. Покрытие террасы
4. SitaMini угловая
5. Круглая решетка SitaMini
6. Балконная насадка SitaMini для линейного водоотвода

Представительство в России

Sita Bauelemente GmbH

Волоколамское шоссе 1 оф. 412

125080 Москва

Тел.: +7 499 158 02 82

info@sita-bauelemente.ru

www.sita-bauelemente.ru



Состояние на: 01.2019

Оставляем за собой право без уведомления вносить технические изменения.

E280001